



**SQUARE**

織品服裝新素材 第七組

陳婉樺 \_ 車衣設計

胡芸慈 \_ logo、跑步服裝設計

鮑予萱 \_ 健身服裝設計

## 品牌介紹

現代人的生活常被各種框架侷限，例如工作、年齡、家庭諸如此類，我們的品牌名為SQUARE代表這些生活中的框架，然而logo外開放式的正方形意味著運動是釋放壓力的出口，同時也期望敞開心胸擁抱生活中的各種可能性，穿上我們品牌的服飾，享受舒適自在、不受侷限。

The logo features the word "SQUARE" in a bold, black, sans-serif font. The text is positioned within a square frame that is tilted at an angle, with the top-left and bottom-right corners pointing towards the center of the text. The lines of the square are thin and black, creating a geometric, open-frame effect around the text.

**SQUARE**

## COMFY COLLECTION

- Comfy為本品牌的第一個系列, 使用低調柔和的色彩，提升視覺上的舒適感，並採用了最能代表我們品牌的圖樣, 以方格為設計靈感, 拼湊出各式的花樣，為服裝整體增加些許輕鬆活潑的感覺外，也讓消費者在運動中能以最舒適的方式，展現屬於自己的魅力。



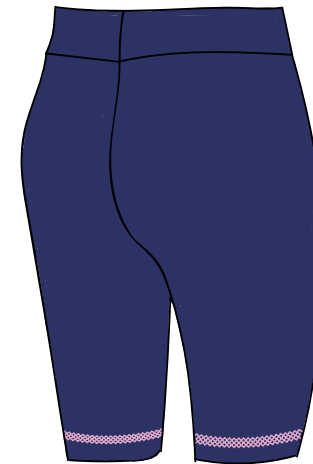
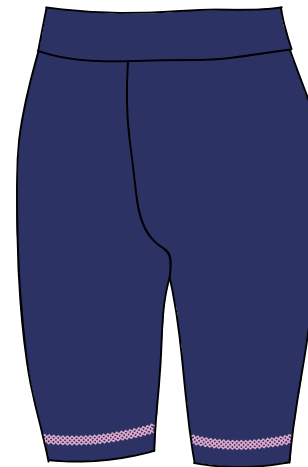
COMFY  
COLLECTION

The logo features the words "COMFY" and "COLLECTION" stacked vertically in a bold, green, sans-serif font. A thin, grey, irregular geometric shape, resembling a parallelogram with a slanted top edge, is positioned behind the text, partially overlapping it.

# 單車服 ( WOMEN )



Pattern:<https://www.chainreaction.com/product/bontrager-anara-ltd-womens-cycling-jersey-329692-1.htm>

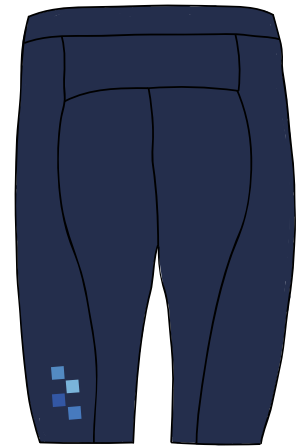
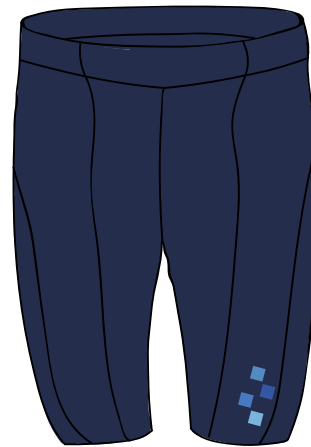


## 單車服 ( WOMEN )



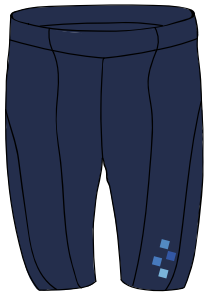
自行車服顏色的搭配考量到騎乘者的安全，因此有一定的對比和鮮豔度。女款車衣跳脫市面上常見的亮色系和黑白色系，以暗紫為底色，搭配粉膚色方格組成的V字圖樣和領口，低調又不失亮點。

# 單車服 ( MEN )



Pattern: <https://www.pinterest.co.uk/pin/424675439865591728/>

## 單車服 ( MEN )



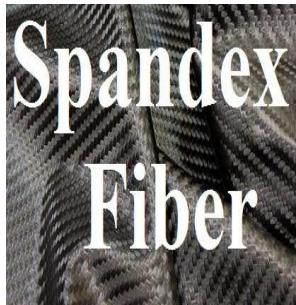
男款車衣採用同色系大型方塊拼接，不單調又不至於眼花撩亂。背面為避免太過複雜，採用單一天藍色，搭配方形反光印花。

男女車褲延伸車衣色彩，擷取上衣圖樣並縮小做裝點。

## 男女車衣車褲布料選用



ACODRY® Pro  
改質纖維機能紗



彈性纖維

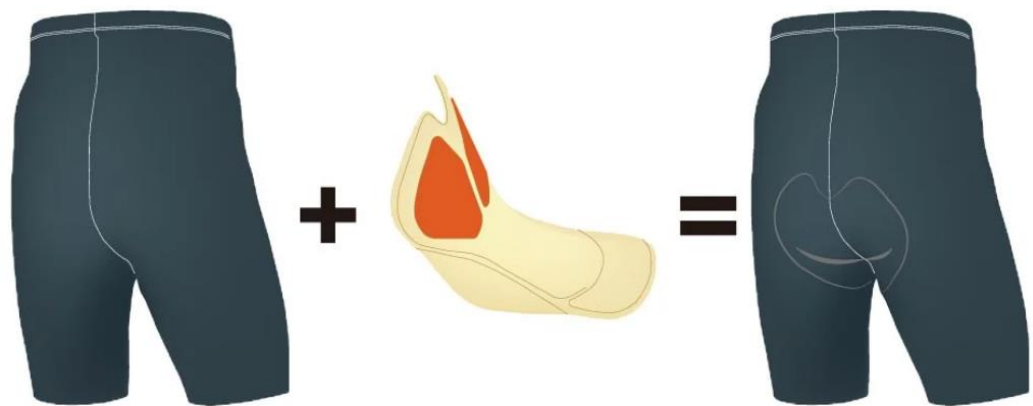
車衣與車褲使用91% ACODRY® Pro 改質纖維機能紗，9% 彈性纖維，四面彈性針織布。

ACODRY® Pro 布料採用獨特的聚酯布料處理工藝，能更快將皮膚的排汗吸走，提升人體舒適度，並額外加強抗UV保護層。同時在皮膚與衣物之間形成一層濕度層，當人體排汗增加，濕氣能通過布料轉移並排至體外；而在寒冷的溫度裡，濕氣層能鎖住熱量，同時將濕氣抽走，提高皮膚附近空氣收集熱量的能力，因應不同的需求，達到乾爽、冬暖夏涼的效果。

彈性纖維則有助於伸展活動，以及布料緊貼身體，減少摩擦。



## 男女車褲襯墊材質選用



方便活動的褲子

臀部襯墊

自行車褲

採用高密度泡棉，具支撐性且其高度回彈性得以舒緩壓力，有助於吸震減少摩擦。結合超細纖維布料，手感柔軟，舒適、透氣、貼身、吸汗，同時吸附力大、容易排水，不會滋生細菌，提供了全方為延展和抑菌功能。

## 單車服參考



<http://www.frontier-sport.com/>



[https://eu.puma.com/fi/sv/pd/tech-clash-womens-cycling-shorts/598822.html?dwvar\\_598822\\_color=01](https://eu.puma.com/fi/sv/pd/tech-clash-womens-cycling-shorts/598822.html?dwvar_598822_color=01)

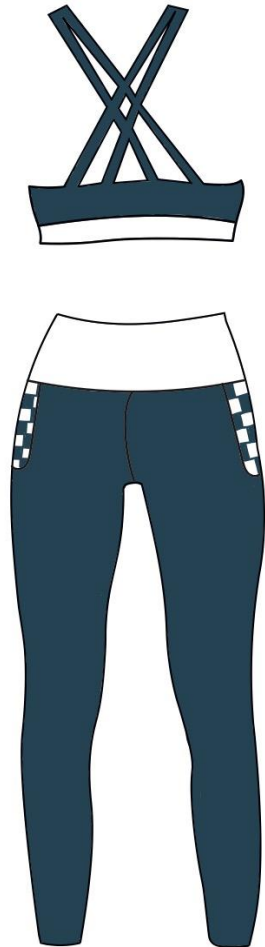
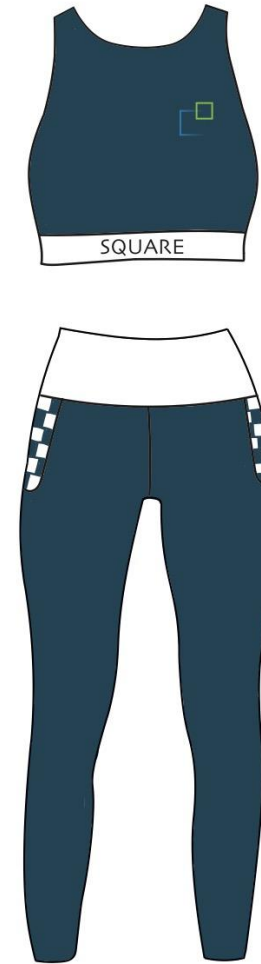


<http://www.frontier-sport.com/>

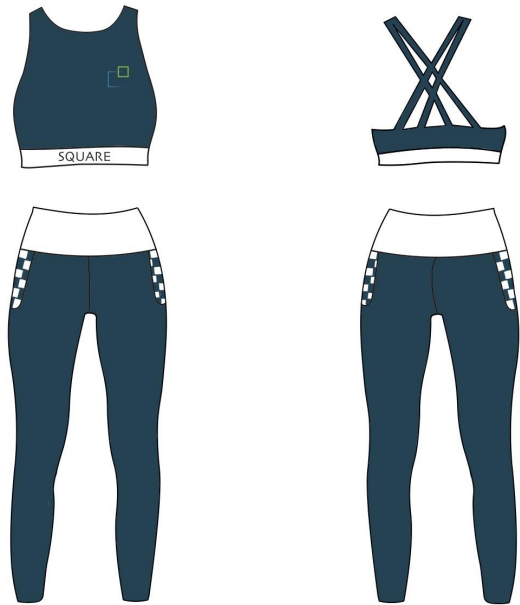


# 健身服裝 ( WOMEN )

Sports Bra (high neck)  
+ Leggings



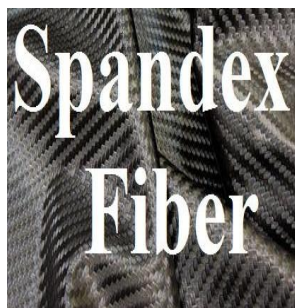
## 健身服裝 ( WOMEN )



Sports Bra (high neck)  
+ Leggings

Sports Bra的高領設計適合健身房中的各種運動，擁有良好的包覆性，背後的彈性帶也提供更多伸展空間，穿上能夠更自由自在的運動，以低調的暗藍綠色為主，底部的白色區塊作為顏色區塊的亮點，一眼就能看到中間的品牌字樣。褲子兩旁的格子區塊能模糊臀部兩側的視覺焦點，增添修身的效果！

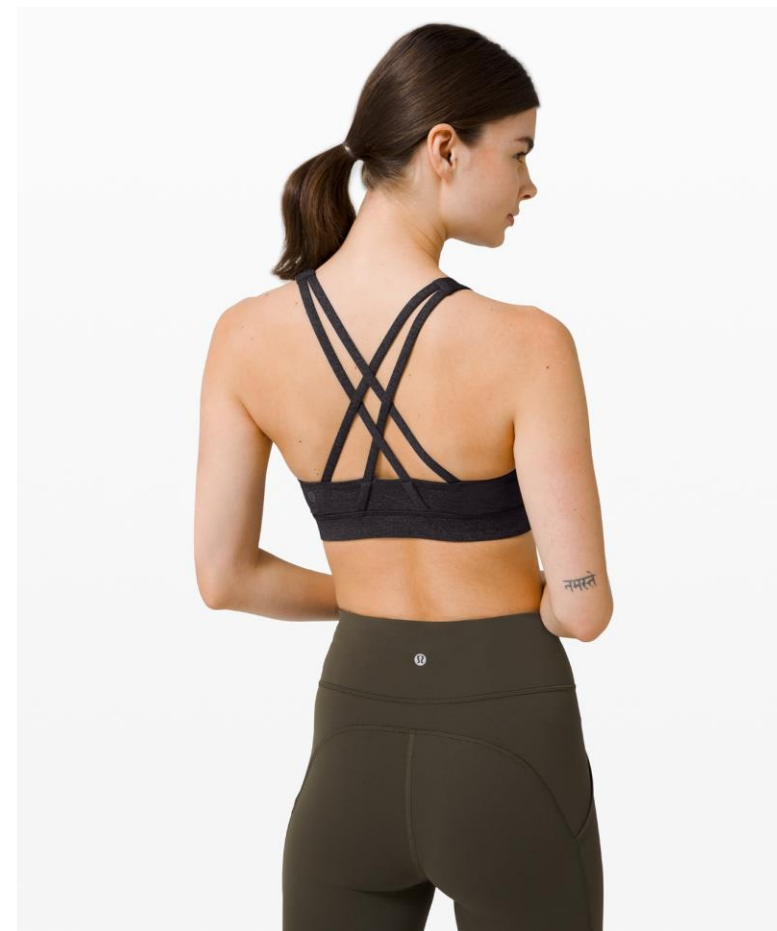
## 健身服裝布料選用



彈性纖維

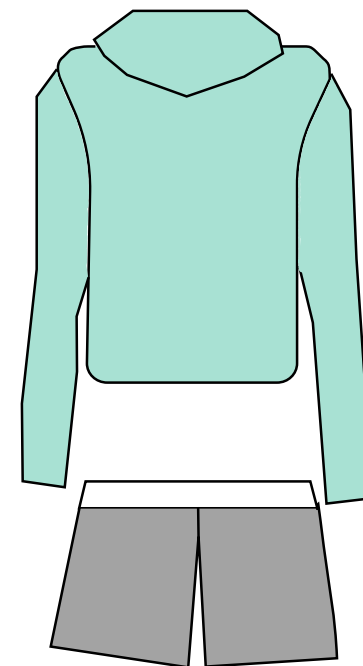
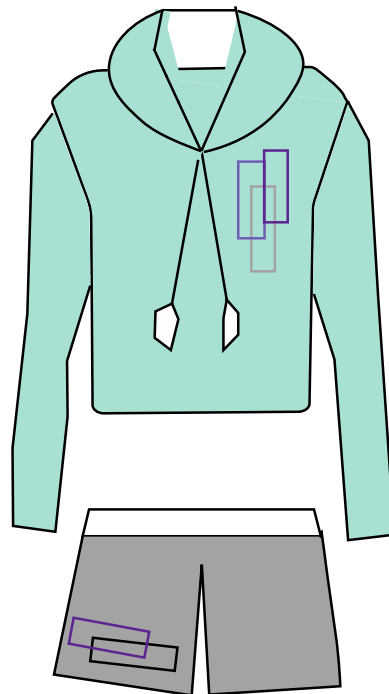
上身內襯使用 89% Nylon, 11% Spandex，外衣整體則是 77% Nylon和 23% Spandex，使布料更加貼身耐穿，聚醯胺纖維擁有一定韌度和支撐性，且耐磨擦不易變形，彈性纖維則提供較高的舒適性使衣服更加合身，適合運動中的各種拉伸。背後的肩帶使用快乾的聚脂纖維和彈性纖維，運動後的汗水不會使布料黏在身上而感到不適，加入COOLMAX®使水分可以快速排出，並讓空氣進入，使身體保持涼爽狀態。下身選用 71% Nylon, 29% Spandex。

## 健身服裝參考

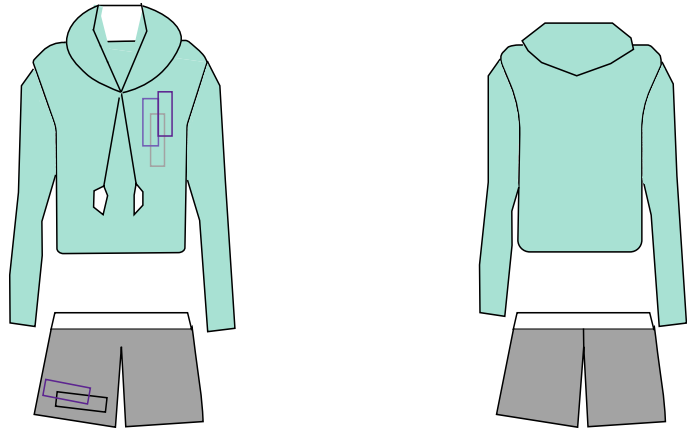


# 跑步服裝 ( WOMEN )

**Hoodie  
+ Shorts**



## 跑步服裝 ( WOMEN )



**Hoodie  
+ Shorts**

以連帽長袖上衣去進行設計發想，台灣多雨的天氣，經常需要帽子來抵擋突然其來的小雨，加上溫差較大的氣候因素，薄長袖最適合抵禦清晨或傍晚跑步的微涼溫度，簡單穿脫的連帽上衣，不僅休閒舒適，也方便穿脫，裡面搭配我們的健身系列**Sports bra**是在適合不過了！顏色選用低調中又帶有些亮度的湖水綠，在跑步運動中給人活潑的氣息，品牌**logo**以三個方格在右胸口中呈現。

下半身是剪裁簡單但又方便好動的短褲，色調選用以給人最舒服感覺的灰色，蘊含著品牌系列的意義，品牌經典圖樣方格子以倒著的型態出現，給人一種詼諧有趣的態度。



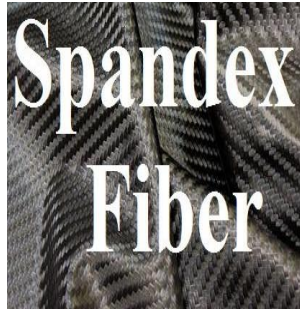
## 布料選用



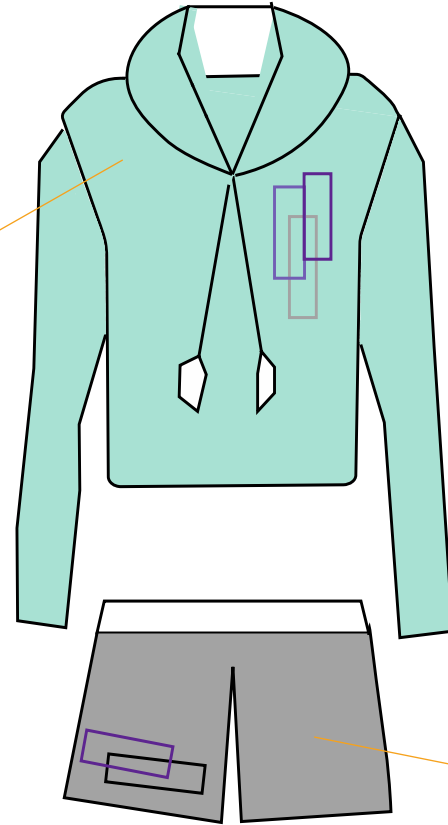
棉



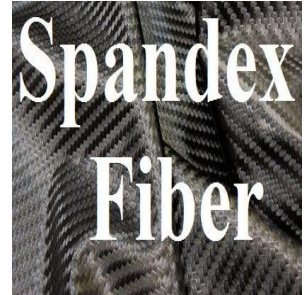
聚酯纖維



彈性纖維



聚酯纖維

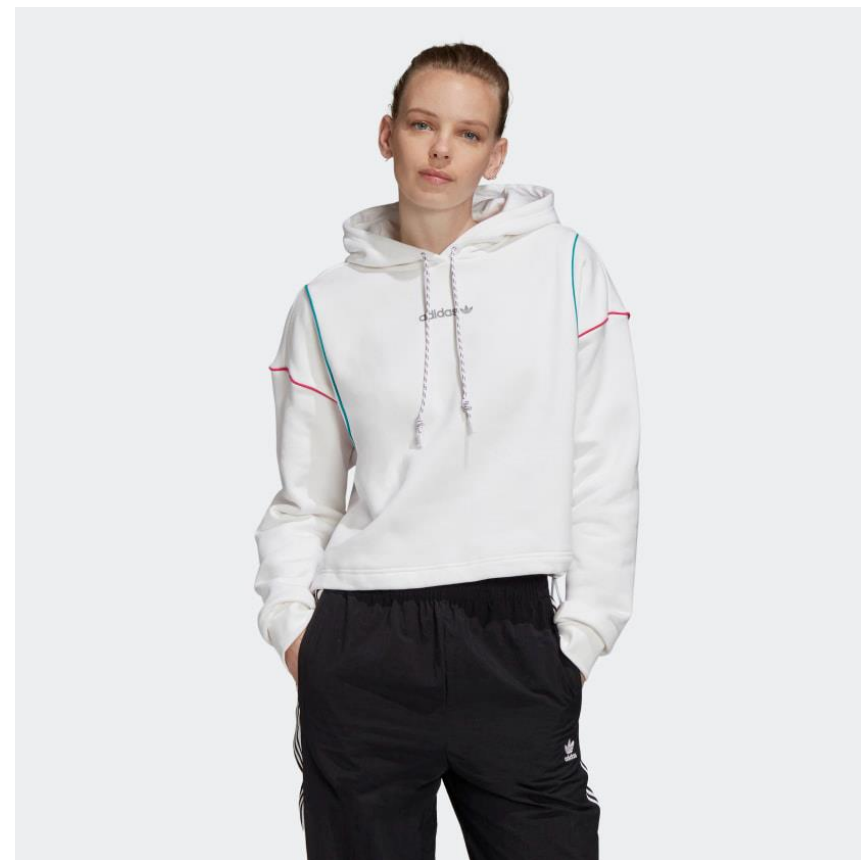


彈性纖維

連帽上衣布料選用貼身柔軟的棉，再使用吸濕排汗性良好的聚酯纖維，在跑步的同時不被汗水束縛，彈性纖維的加入添加身體的好動性。

聚酯纖維的強力相對而言比棉高，也有較強的伸縮性與速乾性，能讓跑者享受自在好活動的舒適性。

## 跑步服裝參考



<https://www.adidas.co.uk/cropped-hoodie/GC8789.html>

## 布料選用認證



bluesign® standard是由許多環保團體、消費者組織共同為生態環保所規範的認證。所授權商標的紡織品牌及產品，代表著其製程與產品都符合生態環保、健康、安全 (Environment、Health、Safety；EHS)，是全球最新的環保規範標準與讓消費者使用安全的保障。

## 布料選用認證



STANDARD 100 by OEKO-TEX® 此認證其標準適用於紡織、皮革類產品和整個製程中每一個階段的相關物品，包括紡織品和非紡織品的配件中無害人體物質的認證，能保護消費者遠離有害物質，確保紡織品中的健康無害性。